



Palette

Ceramcoat de Delta

2001	Blanc antique / Antique White	2505	Blanc / White
2025	Ombre brûlée / Burnt Umber	2506	Noir / Black
2043	Mandarine / Tangerine	2519	Verge d'or foncé / Dark Golden Rod
2057	Gris Quaker / Quaker Grey	2535	Feuillage vert foncé / Dark Foliage Green
2069	Bleu Wedgwood / Wedgwood Blue	2536	Feuillage vert médium / Medium Foliage Green
2090	Gris Hippo / Hippo Grey		
2402	Grès / Sandstone		
2485	Eglantier / Wild Rose		

Fournitures & pinceaux

Pinceaux

- N° 12 Ondulé plat Black Gold
- N° ¼ Filbert peigne
- N° 5 Rond
- N° 14 plat ou angulaire
- N° 10.0 Traceur

Autre fourniture

- Arrosoir
- Papier calque
- Papier Graphite noir
- Papier palette
- Papier d'émeri

Préparation de la pièce

Pour commencer, j'ai trouvé un arrosoir de métal assez grand pour réaliser ce projet mais si vous le voulez, vous pouvez créer ce patron sur une autre surface que celle-ci.



La base de l'arrosoir est peinte avec la couleur **Blanc antique** ensuite, j'ai usé celle-ci avec un papier d'émeri. Mon arrosoir était de couleur brune en dessous alors l'effet est ancien comme je le voulais. Si vous voulez réaliser le même effet, peignez la base avec **Ombre brûlée** et ensuite par-dessus, appliquez le **Blanc antique** puis, usez avec un papier d'émeri afin de créer le même résultat que moi.

Tracez le patron sur une feuille de papier calque et ensuite, tracez à nouveau sur l'arrosoir en utilisant une feuille de papier graphite en dessous de la feuille de papier calque. Réalisez le ciel au dessus du lapin en appliquant deux lavis avec la couleur **Bleu Wedgwood**. L'effet doit être doux et vaporeux.

Créez un autre lavis à la base (terre) avec la couleur **Feuillage vert médium**. Ensuite avec la couleur **Ombre brûlée**, faites d'autres lavis aux petites buttes où se tiennent les carottes.

Maintenant, peignez les couches de base mentionnée ci bas, 2 à 3 couches c'est préférable afin qu'ils soient opaques.

Lapin : **Grès**

Yeux du lapin : **Noir**

Carottes : **Verge d'or foncé**

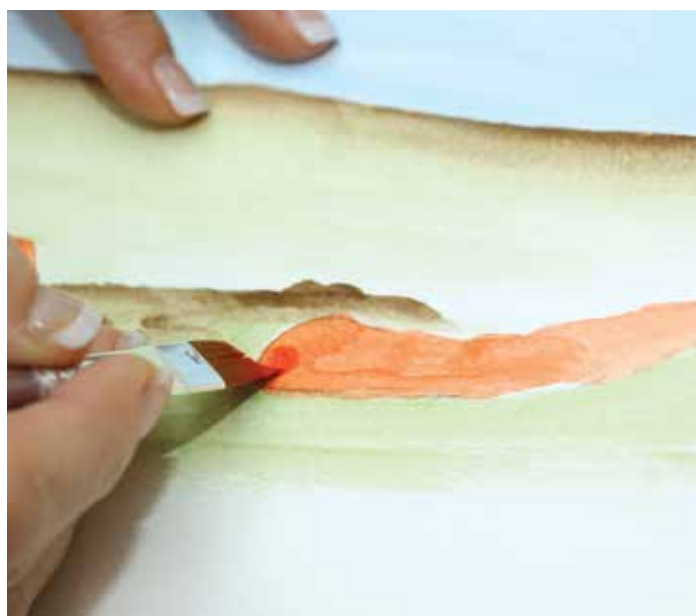
Important: Les ombres et lumières sont tous fait avec la technique du flottage si non je mentionnerai avec quel autre technique les réaliser.

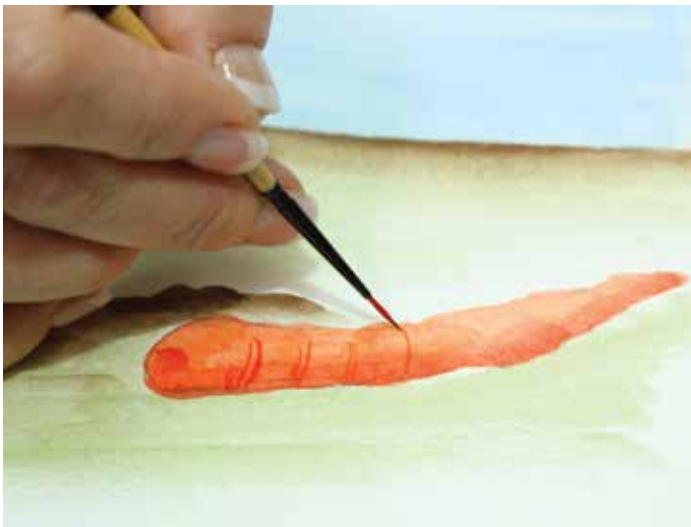
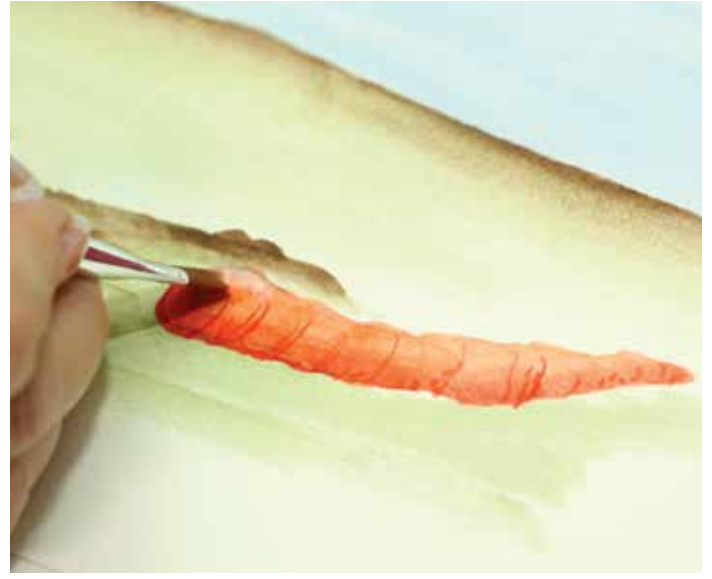
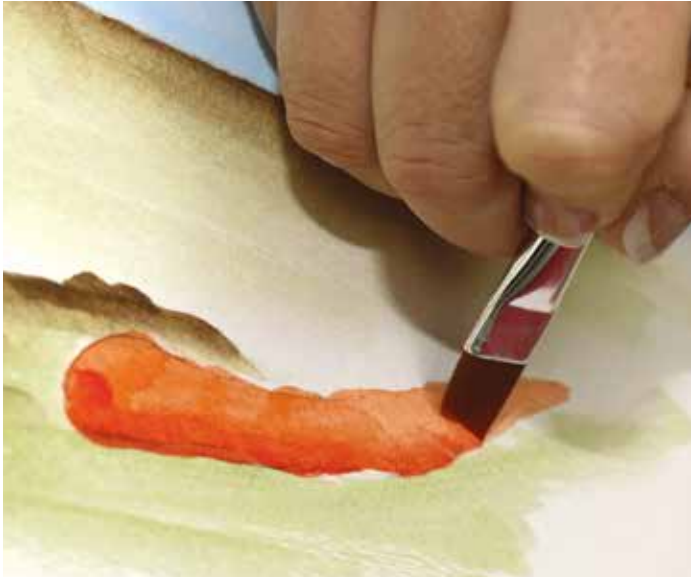
Toute au long de la ligne d'horizon, faites une ombre avec la couleur **Ombre brûlée**.



Les carottes

À l'aide du pinceau traceur et la couleur **Mandarine**, faites quelque ligne à l'horizontal sur les carottes. Pour ceux qui sont étendus par terre créer les lignes sur la largeur de la carotte et non la longueur. Ombrez chacune des carottes avec la couleur **Mandarine** et créez un effet de luminosité avec du **Blanc**.





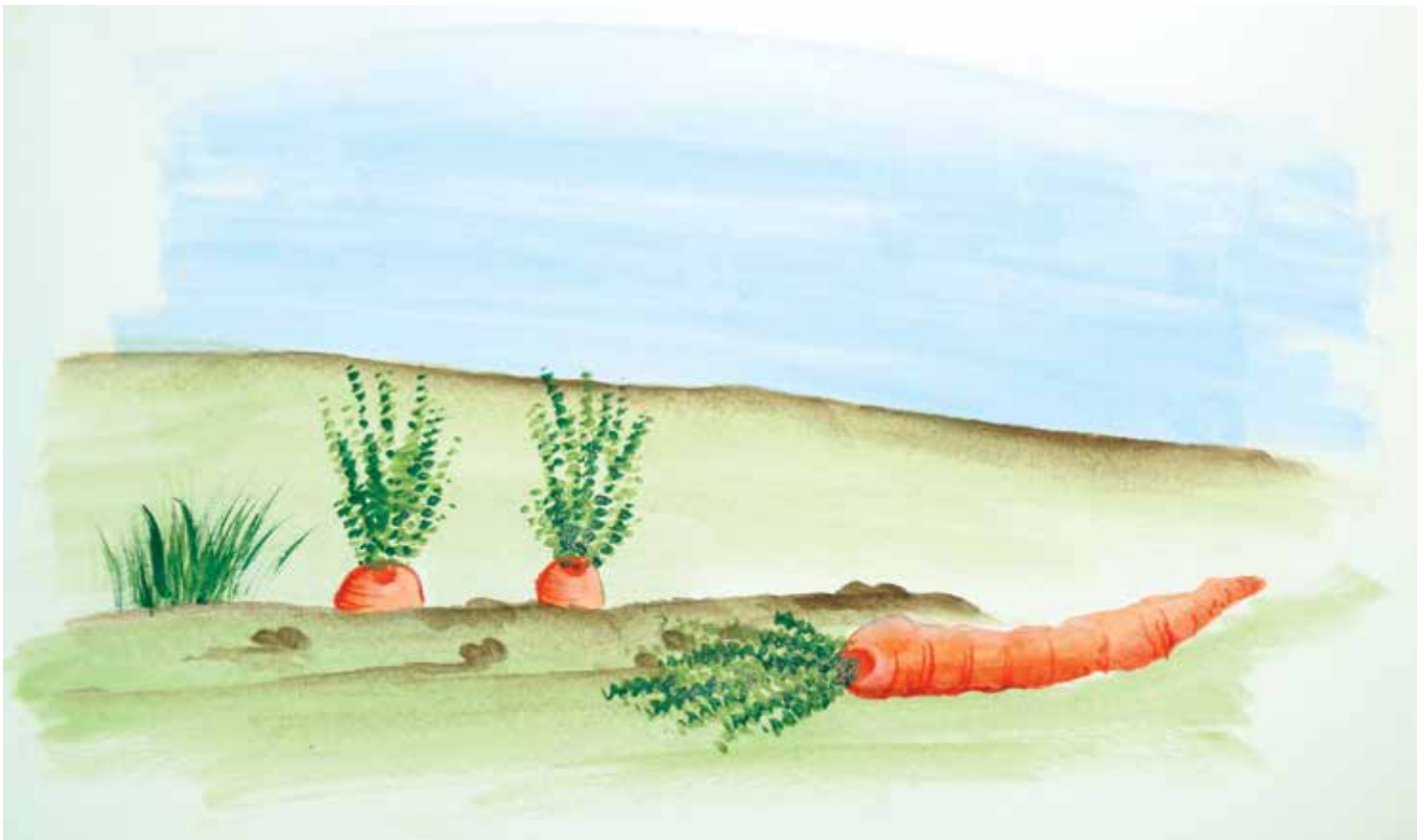
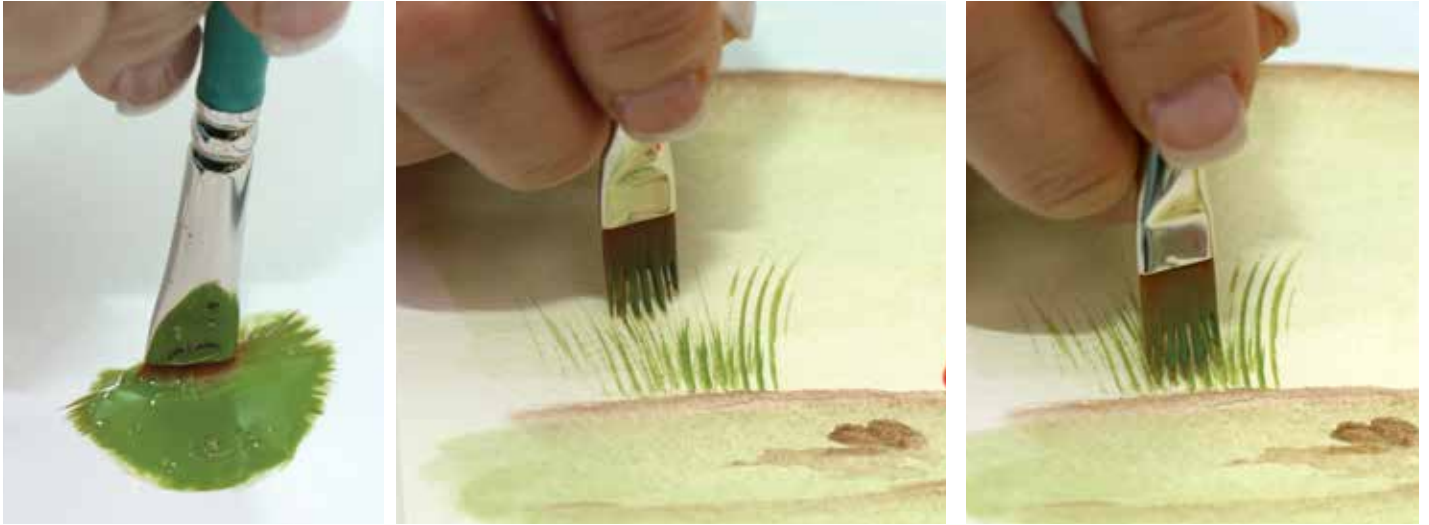
Avec le pinceau Filbert peigne et la couleur **Feuillage vert foncé** et **Feuillage vert médium**, faites du gazon à l'arrière du lapin et au bout à droite du lapin (en arrière plan).

À l'aide du pinceau ondulée et les mêmes couleurs que le gazon, créez le feuillage de chacune des carottes. En donnant des petits coups de pinceau en montant et en descendant, vous obtiendrez des ondulations afin de créer le feuillage des carottes.

Ombrez avec du **Ombre brûlée** la butte au niveau du lapin. Ensuite, créez chaque petite pierre en réalisant des flottages en demi cercle. Sur quelque une d'elle, ajoutez un peu de lumière avec du **Blanc**, allez y légèrement. L'ombre par terre peu être un peu raboteuse cela sera encore plus beau.



Ajoutez encore avec le pinceau Filbert peigne et les deux différents **verts** d'autre section de gazon de chaque côté avant du lapin.



Lapin

À l'aide du pinceau Filbert peigne et la couleur **Gris Quaker**, faites des poils dans les sections plus foncés du lapin. Le reste du lapin qui est pâle, faites des poils avec du **Blanc**. Légèrement sur les poils qui sont peints avec le **Gris Quaker**, mettez une légère couche de poils **Blanc** et terminé avec un peu de **Gris Hippo**. Aux endroits plus foncés, faites des poils avec du **Noir** (allez y doucement afin de ne pas trop en mettre). Avec le pinceau traceur, faites des poils **Blancs** autour de l'œil, ensuite avec la couleur **Ombre brûlée**, créez une ligne mince au pourtour et aussi un peu de **Blanc**. Faites un point de lumière avec du **Blanc** à gauche de l'œil. Faites une ombre à l'intérieur de l'oreille et du nez avec la couleur **Eglantier**. Ajoutez des poils dans les oreilles et des moustaches au bout du nez avec le pinceau traceur et du **Blanc**.

Au bout du nez, faites quelques picots avec le bout du pinceau et du **Blanc**. Ombrez le creux de la bouche avec la couleur **Eglantier**. Avec la couleur **Gris Hippo**, faites une ombre entre les pattes du lapin. La queue est peinte avec quelques coups de pinceau afin de créer une boule de poils. Afin de bien terminer votre lapin, utilisez les couleurs du lapin et faites des retouches ici et là afin de le rendre à votre goût.

Finition

Vous pouvez continuer à créer de l'herbe ou encore ombrez jusqu'à ce que votre projet vous plait. Appliquez 3 généreuse couche de vernis à base d'eau et laissez sécher entre les applications.



Effet d'ombre et de lumière

En général, on utilise la technique du flottage, ou du (floating), pour créer un effet d'ombre et de lumière sur des objets peints.

Trempez un pinceau plat dans l'eau et enlevez l'excédent sur un essuie-tout. N'enlevez pas complètement l'eau. Imbibez un coin du pinceau (un côté seulement) de peinture. Procédez ensuite à un remplissage latéral. Dans un mouvement de va-et-vient et en restant toujours au même endroit sur la palette de papier glacé, essuyez le pinceau environ 4 fois sur la palette. La répartition de la peinture sur les poils qui se produit alors permet d'obtenir l'effet recherché à l'application, c'est-à-dire un dégradé.

Lavis, Délavé (wash)

Diluez de la peinture avec de l'eau (environ 1 partie d'eau pour 1 partie de peinture). Trempez ensuite le pinceau dans ce mélange. Essuyez-le sur un essuie-tout afin d'enlever l'excédent de peinture. Appliquez la couleur sur la pièce. Vous constaterez que l'effet obtenu ressemble un peu à l'aquarelle et que la transparence rappelle celle de la teinture à bois.